

LOC'AL
ALSANCAK

YUNUSOĞLU
Kente Kimlik Katar

A Blok

A Blok

LOC'AL
ALSANCAK

İzmir'in Ruhu, Loc'al Alsancak'ta Hayat Bulur

Alsancak sadece bir semt değil, yaşam tarzınızı yeniden tanımlayacak bir deneyim.





TIP 1A

4+1 Daire



NET ALAN
158,20 m²

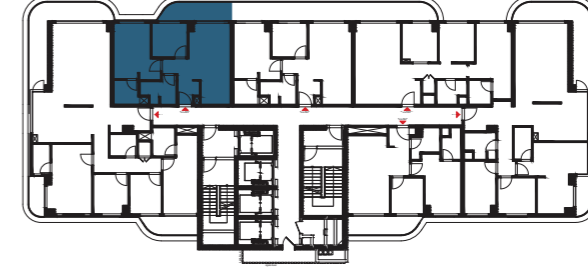
BRÜT ALAN
182 m²

1. Salon	31,50 m ²	6. E. Banyo	3,40 m ²	11. Banyo	3,80 m ²
2. Mutfak	16,50 m ²	7. Oda-1	8,60 m ²	12. Balkon-1	18,10 m ²
3. Antre	8,10 m ²	8. Oda-2	8,20 m ²	13. Balkon-2	3,90 m ²
4. Koridor	8,90 m ²	9. Oda-3	16,10 m ²	14. Balkon-3	6,30 m ²
5. E. Yatak Odası	19,50 m ²	10. Oda-3 Banyo	4,10 m ²	15- Kiler	1,20 m ²

TIP 2 A

2+1 Daire

AÇIK MUTFAK



NET ALAN
88,55 m²

BRÜT ALAN
76 m²

1. Salon + Mutfak + Antre + Hol	26,85 m ²	4. E. Banyo	3,90 m ²
2. Oda	9,70 m ²	5. Banyo	5,20 m ²
3. E. Yatak Odası	14,85 m ²	6. Balkon	8,40 m ²



TIP 2 B

2+1 Daire

AÇIK MUTFAK



NET ALAN
74,20 m²

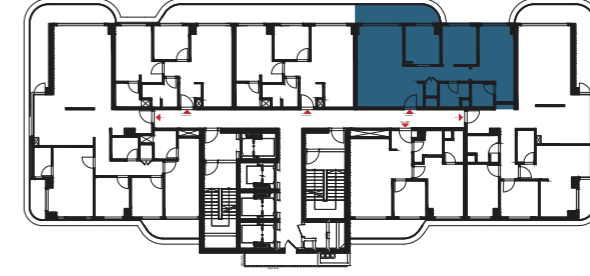
BRÜT ALAN
82 m²

1. Salon + Mutfak + Antre + Hol	27,75 m ²	4. E. Banyo	3,90 m ²
2. Oda	7,85 m ²	5. Banyo	5,30 m ²
3. E. Yatak Odası	14,75 m ²	6. Balkon	14,65 m ²

TIP 3 A

2+1 Daire

KAPALI MUTFAK



NET ALAN
87,55 m²

BRÜT ALAN
100 m²

1. Salon + Antre + Koridor	35,00 m ²	6. Banyo	4,20 m ²
2. Mutfak	8,75 m ²	7. Kiler	1,20 m ²
3. Oda	9,00 m ²	8. Balkon	10,00 m ²
4. E. Yatak Odası	15,90 m ²		
5. E. Banyo	3,50 m ²		



TIP 1 B

3+1 Daire



NET ALAN
128,20 m²

BRÜT ALAN
146,50 m²

1. Salon	28,50 m ²	6. E. Banyo	3,60 m ²	11. Balkon-2	3,70 m ²
2. Mutfak	15,00 m ²	7. Oda-1	10,75 m ²		
3. Antre	7,90 m ²	8. Oda-2	9,25 m ²		
4. Koridor	5,20 m ²	9. Banyo	4,80 m ²		
5. E.Yatak Odası	22,00 m ²	10. Balkon-1	17,50 m ²		



TIP 2 C

2+1 Daire

AÇIK MUTFAK



NET ALAN
67 m²

BRÜT ALAN
79 m²

1. Salon + Mutfak + Hol	28,00 m ²	4. E. Banyo	3,50 m ²
2. Oda	7,80 m ²	5. Banyo	4,50 m ²
3. E. Yatak Odası	14,60 m ²	6. Balkon	8,60 m ²





Görsellerde teknik değişiklikler yapılabilir.



LOC'AL ALSANCAK

Yunusoglu

Projenin amacı; İzmir'in kültürel mirası ve enerjisiyle entegre, şehrin kimliğiyle bütünleşen, değer katan bir yaşam alanı sunmaktır. İki rezidans bloğu, körfeze doğru dik açıda konumlandırılarak birbirlerinin önünü kesmeyecek şekilde yerleştirilmiş, ofis bloğu ise tarihi dokuya uyumlu olarak kademeli şekilde alçalmaktadır.

Yapılar, İzmir'in hâkim rüzgârını içeri alacak şekilde konumlandırılmış ve doğal havalandırma sağlanarak sağlıklı yaşam alanları oluşturulmuştur. İki adet 15 katlı rezidans bloğu, geniş balkonlarıyla rüzgârı konutların içine alacak şekilde tasarlanmış, geniş cam yüzeyler ise doğal ışık ve optimum güneş ışığı alımı sağlamaktadır.

Proje, sürdürülebilirlik ve enerji verimliliğini artıran akıllı bina çözümleri ve yapı malzemeleriyle geleceğe dönük bir vizyonu desteklemektedir.

YUNUSOĞLU
Kente Kimlik Katar

LOC'AL
ALSANCAK

yunusoglu.com.tr